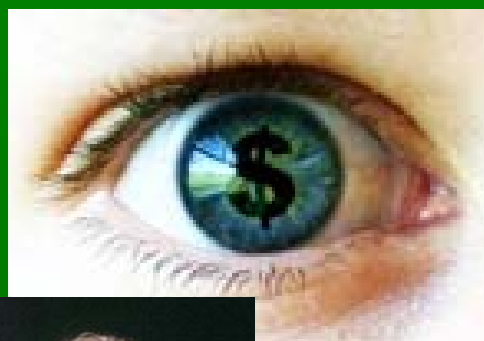
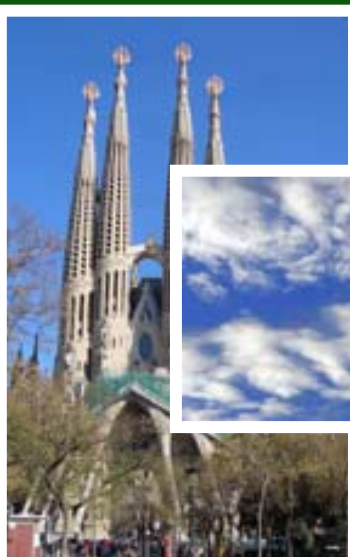


ASINFARMA

SEMINARIO DE
FORMACIÓN
ESPECIALIZADA



REDUCCIÓN DE COSTES



Barcelona
26 de Abril de 2010



Hotel Fira Palace
(Montjuïc)



INFORMACIÓN

www.asinfarma.com

www.fernandotazon.com.es

formacion@asinfarma.com

tel: 618.519.468

El transcurso de la última década ha representado un periodo de profundos cambios en el mundo empresarial. Para hacer frente a estos cambios, los laboratorios farmacéuticos se ven obligados a modificar sensiblemente las estructuras sobre las que han cimentado su actuación. Estas modificaciones afectan tanto a su propia configuración interna, como a la proyección de su comportamiento en el mercado. Así, desde el punto de vista interno se está apostado fuertemente por la implantación de sistemas de fabricación flexibles, control total de calidad y costes, y tecnología avanzada.

La **reducción de costes** representa la respuesta concreta de las empresas a las nuevas necesidades de negocio para poder ofrecer productos con la máxima calidad y a precios auténticamente competitivos. En el entorno turbulento y extremadamente cambiante en el que han de desarrollar su actividad, conocer y controlar los factores de costes es una necesidad vital de supervivencia del negocio.

En este Seminario se desarrollaran tres conceptos fundamentales:

1. Estructura, gestión y control de costes industriales
2. Monitorización y optimización de rendimiento de procesos
3. Gestión y reducción de costes de no calidad.

¿Quién debe asistir al Seminario “REDUCCIÓN DE COSTES”?

Este Seminario está dirigido a directivos, responsables y técnicos que desarrollen actividades en el Área Industrial (Garantía, Control, Producción, Ingeniería, Logística) y en I+D, donde es imprescindible comprender las estructuras de costes, optimizar rendimientos de procesos y reducir gastos de errores y no conformidades.

PROFESORES DEL SEMINARIO

Enric Jo

- Licenciado y Doctor en Farmacia por la Universidad de Barcelona.
- Su Tesis Doctoral se ha basado en procesos de liofilización.
- Tiene más de 20 años de experiencia industrial farmacéutica, de los cuales, los últimos 17 ha trabajado en el Grupo Reig Jofre, donde en la actualidad es Plant Manager en Barcelona y responsable del Laboratorio de Desarrollo de Procesos de Liofilización.
- Ha sido consultor GMP del Servicio de Inspección de la AEMPS durante cuatro años. Es formador del cuerpo de inspección de la AEMPS. Ha impartido numerosos cursos en España y en el extranjero sobre temas de liofilización, procesos estériles y control de la producción.
- Es responsable del PAT Committee de la International Society of Lyophilization y miembro del comité de dirección de la sociedad. Es miembro del Interest Group of Lyophilization de la Parenteral Drug Association con la que colabora como speaker y organizador de meetings y miembro activo de la International Society of Pharmaceutical Engineering.



Ricard Castillejo

- Ingeniero Químico del Instituto Químico de Sarriá (IQS).
- Actualmente es responsable del área de External Quality en Boehringer Ingelheim, España, y también es Profesor Asociado del IQS y Profesor Colaborador de la UPC.
- Ha sido invitado a impartir diversos seminarios sobre temas relacionados con la normativa farmacéutica y su cumplimiento en múltiples ocasiones.
- Su trayectoria profesional se inicia en Gallina Blanca-Purina donde ejerce como responsable de Calidad del Grupo en España. Posteriormente, se asocia a Management Forum España, S.A. desarrollando actividades de Asesor en Sistemas de Calidad y responsable de negocio de la zona noreste del país.
- Finalmente, se incorpora a Boehringer Ingelheim España, S.A. donde ocupa sucesivamente las posiciones de Jefe de Quality Assurance, Jefe de Quality Operations, hasta ocupar su posición actual en External Quality.



Fernando Tazón Álvarez

- Licenciado en Farmacia por la Universidad de Buenos Aires y Especialista en Farmacia Industrial y Galénica por la Universidad de Barcelona.
- Tiene más de 30 años de experiencia en industria farmacéutica, en laboratorios de primer nivel, nacionales y multinacionales, I+D, Control de Calidad, Producción, Ingeniería y Garantía de Calidad.
- Es Asesor Internacional en Industria Farmacéutica para el **USAID** (*United States Agency for International Development*)
- Ha sido formador del cuerpo de inspectores de la Agencia Española del Medicamento (AEMPS) y del Servei de Control Farmacèutic y Productes Sanitaris de la Direcció General de Recursos Sanitaris de la Generalitat de Catalunya y profesor de la **Universidad Complutense de Madrid** y de la **Universidad de Barcelona**
- Actualmente es **Gerente y Director Técnico** de **ASINFARMA**.



PROGRAMA DEL SEMINARIO

PRIMERA PARTE

ESTRUCTURA, GESTIÓN Y CONTROL DE COSTES INDUSTRIALES

Enric Jo (REIG JOFRE)

Costes de Producción Farmacéutica

- Análisis y contenido de la Cuenta de Explotación
- Estructura de contabilidad de costes

Inversiones, costes y gastos

- Análisis y gestión de inversiones
- Análisis y gestión de costes y gastos
- Análisis de viabilidad de proyectos

Ejercicio Práctico de aplicación

SEGUNDA PARTE

MONITORIZACIÓN Y OPTIMIZACIÓN DE RENDIMIENTO DE PROCESOS

Ricard Castillejo (BOEHRINGER INGELHEIM)

Monitorización y Control del Proceso y Producto durante el ciclo de vida

- Expectativas de ICH Q10 (*Pharmaceutical Quality System*)

Control Estadístico de Procesos

- Gráficos de Control de Variables
 - Gráficos de medias y recorridos
 - Gráficos de valores individuales
 - Gráficos de medias móviles
- Estudios de Capacidad de Procesos
 - Índice de Capacidad Potencial (C_p) e Índice de Capacidad Real (C_{pk})
 - Capacidad a largo plazo (de Proceso) y Capacidad a corto plazo (de Máquina)

Ejercicio Práctico de estudios de capacidad de un proceso

TERCERA PARTE

GESTIÓN Y REDUCCIÓN DE COSTES DE NO CALIDAD

Fernando Tazón Alvarez (ASINFARMA)

Estrategia y gestión de Costes de Calidad

- Ejes estratégicos y necesidades de negocio

Métodos y aplicaciones prácticas

- Clasificación de los costes de la calidad
 - Costes de Conformidad (Prevención y Evaluación)
 - Costes de No Conformidad (Errores Internos y Errores Externos)
- Modelos y aplicaciones de Costes
 - Modelo tradicional y modelos emergentes o asociados a tableros de comando
- Gestión de Costes
 - Costes como indicadores y bases de cálculo
 - Estrategia general y limitaciones del sistema

Ejercicio Práctico de cálculo de costes de calidad

INFORMACIÓN GENERAL

LUGAR DE CELEBRACIÓN

Hotel FIRA PALACE

Avenida Rius i Taulet 1-3

08004 Barcelona

www.fira-palace.com



FECHA Y HORARIO

26 de Abril de 2010

Recepción	08:30
Inicio del seminario	09:00
Pausa café	11:00
Comida de trabajo	13:30
Fin de la jornada	18:00



INSCRIPCIÓN Y PRECIOS

Inscripciones **HASTA** el 19 de Abril:

1.000 €+16% IVA

Inscripciones **DESPUÉS** 19 de Abril:

1.300 €+ 16% IVA



Inscripción múltiple: A partir de **3 personas** de la misma empresa se aplicará un **10% de descuento** sobre el importe total.

El precio de la inscripción incluye: desayuno y comida de trabajo, documentación completa del contenido del seminario y Certificado Acreditativo de Asistencia.

Aforo limitado. Derecho de asistencia por estricto orden de inscripción.

FORMA de INSCRIPCIÓN

Enviar la siguiente información al e-mail: formacion@asinfarma.com

DATOS DEL ASISTENTE	
Nombre y apellido:	
Cargo:	e-mail:
DATOS DE FACTURACIÓN	
Razón Social Empresa:	
Dirección:	CIF:
Población:	CP:
e-mail:	Tel:

PAGO

El pago se debe realizar por transferencia bancaria

Indicar claramente el nombre de la persona que se inscribe, la empresa y el título del seminario. **Únicamente estará garantizada la entrada si el pago se realiza antes de la fecha de celebración.** Las inscripciones se consideran confirmadas en el momento de recepción de la transferencia bancaria.

ALOJAMIENTO EN EL HOTEL

Beneficiarse de un precio especial, haciendo su reserva directamente por teléfono, indicando que está Ud. inscrito en el evento de ASINFARMA.

CANCELACIÓN

Si la persona que se ha inscrito no puede asistir, puede sustituirla otra persona de la misma empresa sin coste alguno. En cancelaciones anteriores a 5 días laborables de la realización del seminario se retendrá el 30%, pasado ese período no se reembolsará el importe de la inscripción.